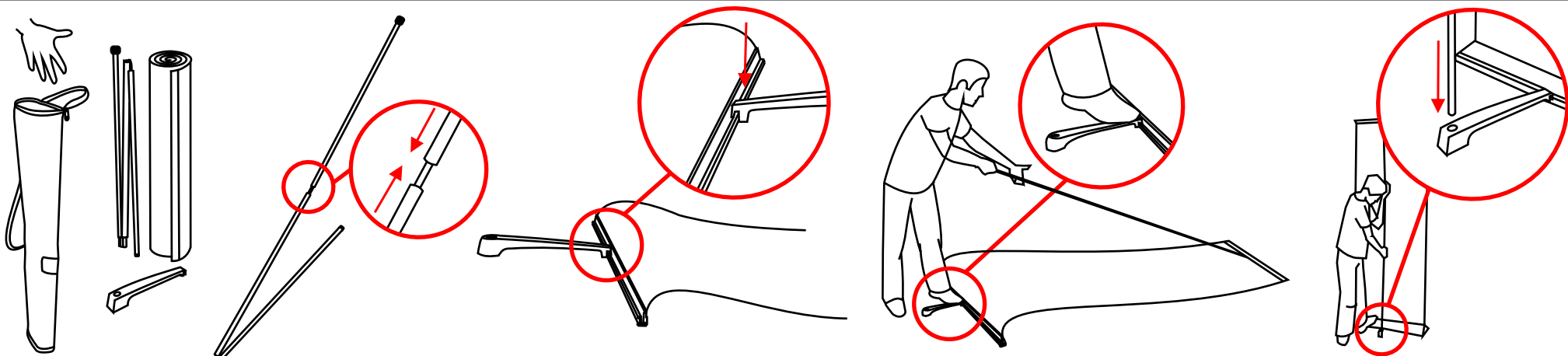


# Elfra ABC Montāža

www.skc.lv



Izņemiet no transportsomas konstrukcijas sastāvdaļas.

Savienojiet kāta sastāvdaļas.

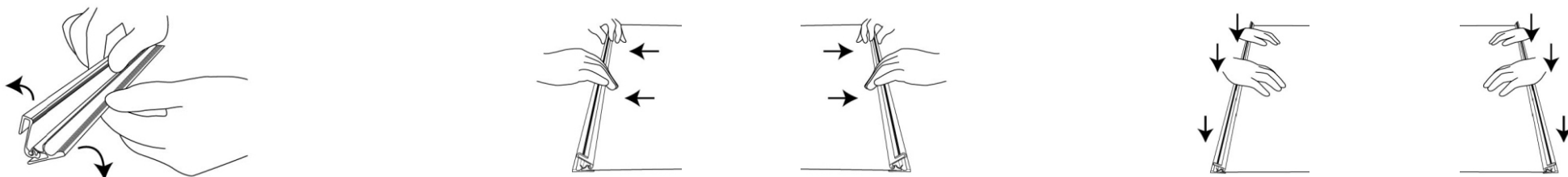
Izklājiet grafikas paneli ar zīmējumu uz leju. Ievietojiet atbalsta pēdu pamatnē.

Aizāķējiet atbalstkātu aiz grafikas paneļa profila vidusdaļas un celiet paneli uz augšu. Ar kāju pieturiet atbalsta pēdu.

Ievietojiet atbalstkātu pēdas ligzdā un palieciet uz savu pusi, līdz kāts pilnībā nostiprinās.

# Elfra ABC Paneļa montāža

www.skc.lv



Atveriet click profilus.

Ievietojiet plakāta augšdaļu un apakšdaļu click profilos.

Iespiediet plakātu click profilos.